

16 kwietnia 2026

RAZEM DZIAŁAMY DLA BEZPIECZNEJ ENERGII

RAZEM DZIAŁAMY DLA BEZPIECZNEJ ENERGII

Poszukujemy firm i wykonawców specjalizujących się w pracach wycinkowych w pobliżu linii elektroenergetycznych



DLACZEGO WYCINKA JEST WAŻNA?

- Zbliżenie gałęzi drzew do linii może powodować awarie i przerwy w dostawie energii elektrycznej oraz prowadzić do zagrożenia zdrowia i życia.
- Brak zgody właściciela nieruchomości na wejście na teren zwiększa ryzyko awarii, szczególnie podczas silnego wiatru, burz i opadów śniegu oraz może prowadzić do zagrożenie życia Twojego i Twoich bliskich.



BĄDŹ ODPOWIEDZIALNY — WYRAŹ ZGODĘ!

kontakt: wycinki@pgedystrybucja.pl

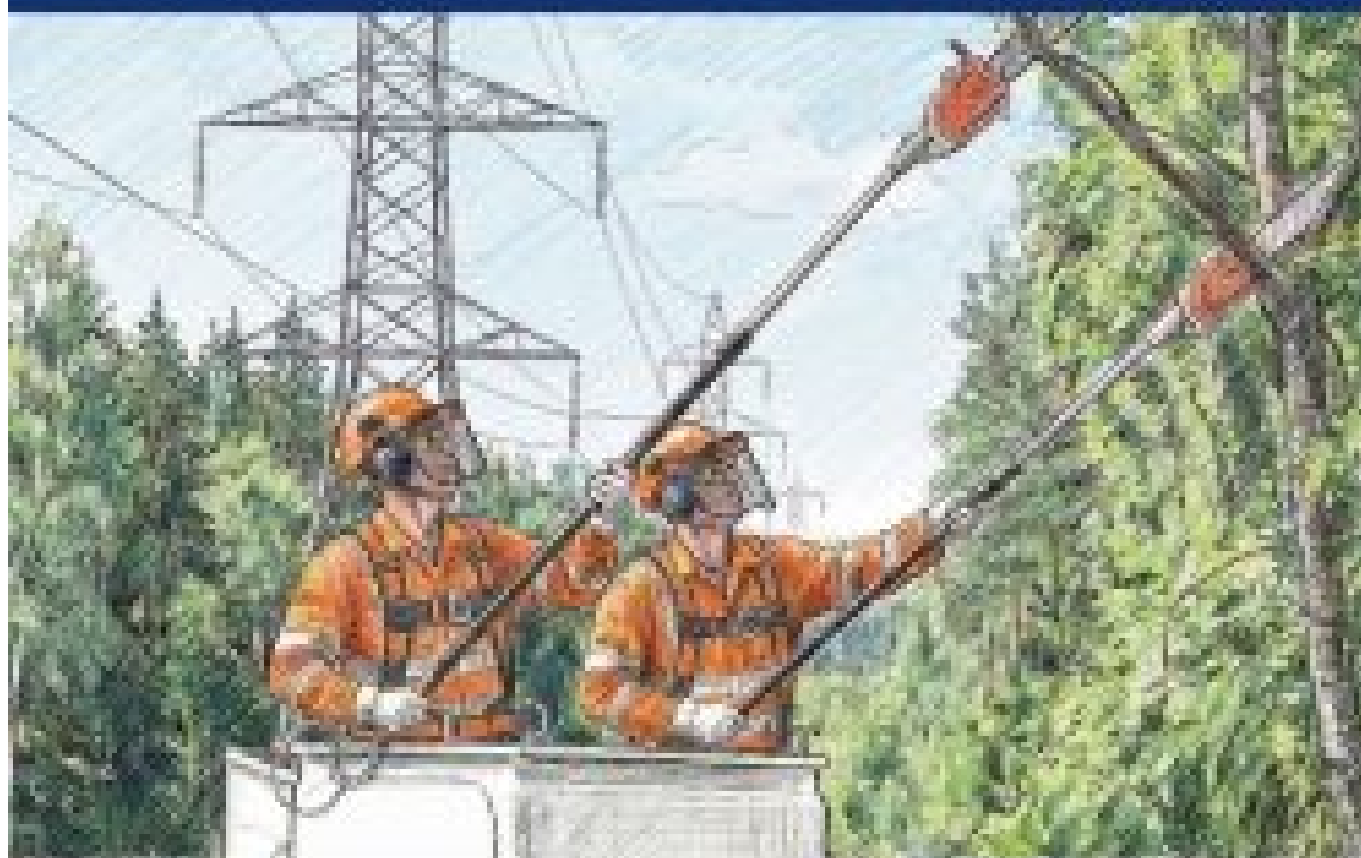
Utrzymanie właściwego stanu technicznego sieci, w szczególności linii napowietrznych, wiąże się z podejmowaniem przez Operatora Systemu Dystrybucyjnego działań związanych z ich bieżącą eksploatacją. Jednym z takich zabiegów jest wycinka drzew, krzewów i gałęzi zagrażających bezpieczeństwu funkcjonowania linii. Działania te minimalizują ryzyko awarii spowodowanych upadkiem lub zbliżeniem drzew i gałęzi do przewodów.

Spółka cyklicznie organizuje przetargi w oparciu o zapisy Prawo Zamówień Publicznych, mające na celu wyłonienie wykonawców, których zadaniem jest odtworzenie pasa wycinki obszaru wolnego od drzew, krzewów, podrostów w otoczeniu linii elektroenergetycznych. Zabieg ten jest niezwykle ważny dla zachowania ciągłości dostaw energii elektrycznej do Odbiorców zarówno indywidualnych, placówek oświatowych, szpitali i przedsiębiorstw. Przed przystąpieniem do prac, wykonawcy są zobowiązani do pozyskania zgód właścicieli, na wejście na teren ich nieruchomości, przez które przechodzą linie elektryczne wymagające prac eksploatacyjnych.

PGE Dystrybucja rozpoczyna akcję informacyjną mającą na celu uświadomienie, jak istotne jest wyrażenie zgody właścicieli na wejście na teren ich nieruchomości i wykonanie niezbędnych prac eksploatacyjnych polegający na wycince zadrzewienia znajdującego się w pobliżu linii elektroenergetycznych.

RAZEM DZIAŁAMY DLA BEZPIECZNEJ ENERGII

Poszukujemy firm i wykonawców specjalizujących się w pracach wycinkowych w pobliżu linii elektroenergetycznych



DLACZEGO WYCINKA JEST WAŻNA?

- Zbliżenie gałęzi drzew do linii może spowodować awarie i przerwy w dostawie energii elektrycznej, oraz powstanie ryzyka zagrożenia zdrowia i życia.
- Biorąc zgodę właściciela nieruchomości na wyciek na linii należy pamiętać o ryzyku awarii, szczególnie podczas silnego wiatru, burzy i opadów śniegu oraz może spowodować zagrożenie życia Twojego i Twoich bliskich.



BĄDŹ ODPOWIEDZIALNY – WYRAŹ ZGODĘ!

wycinki@pge-dystribucja.pl