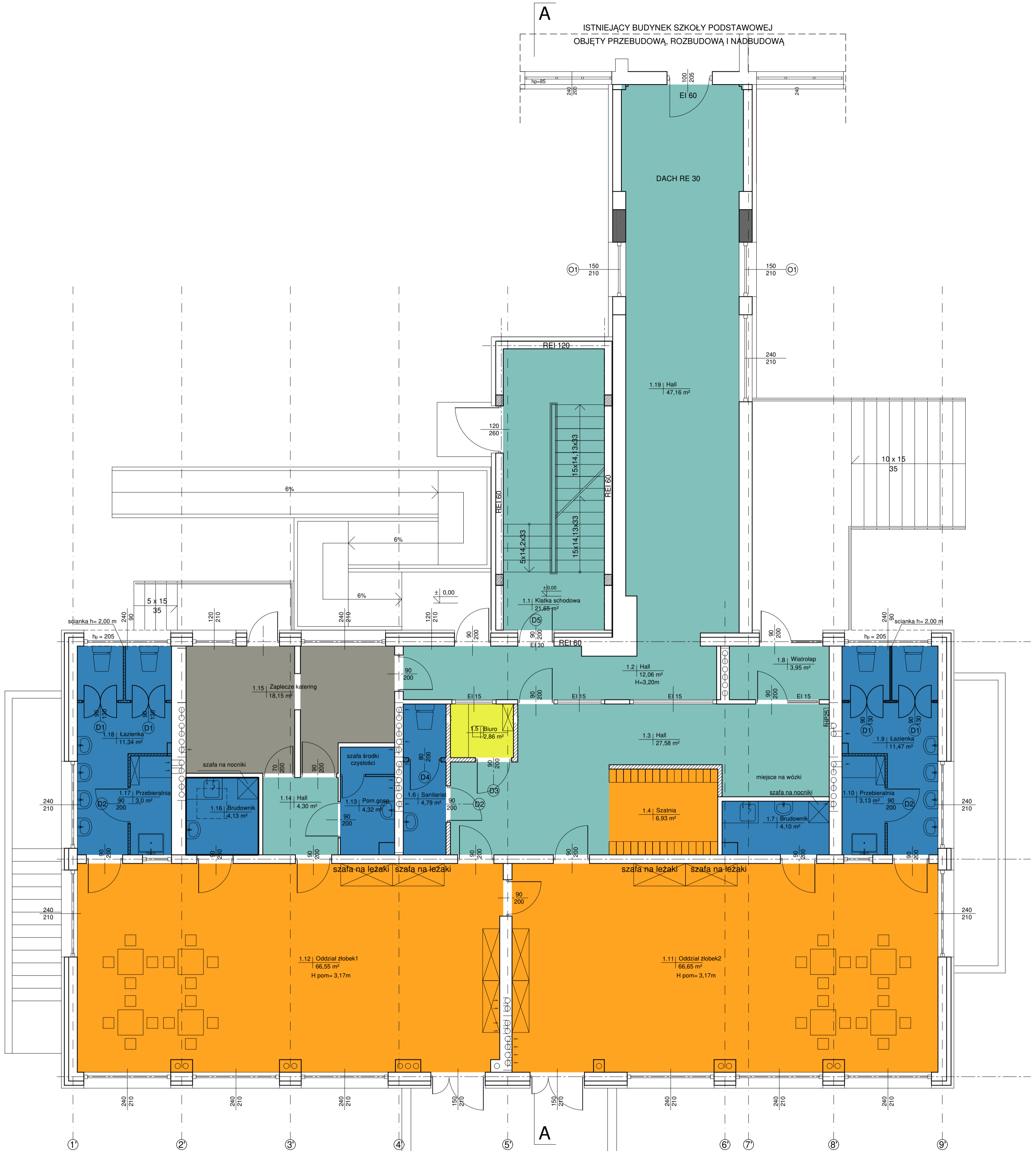
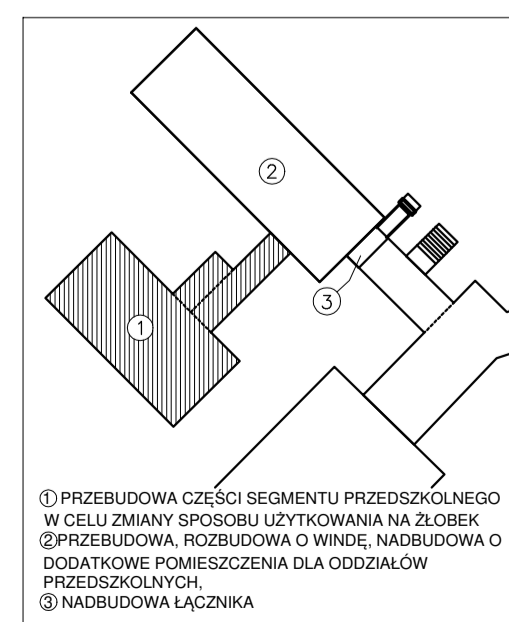


A

ISTNIEJĄCY BUDYNEK SZKOŁY PODSTAWOWEJ  
OBJĘTY PRZEBUDOWĄ, ROZBUDOWĄ I NADBUDOWĄ



Zestawienie powierzchni			
Numer	Nazwa	Wykończenie	Powierzchnia
1.1	Klatka Schodowa	Gres	21,65 m <sup>2</sup>
1.2	Hall	Gres	12,06 m <sup>2</sup>
1.3	Hall	Gres	27,58 m <sup>2</sup>
1.4	Szatnia	Gres	6,93 m <sup>2</sup>
1.5	Biuro	Gres	2,86 m <sup>2</sup>
1.6	Sanitariaty	Gres	4,79 m <sup>2</sup>
1.7	Brudownik	Gres	4,10 m <sup>2</sup>
1.8	Wiatrołap	Gres	3,95 m <sup>2</sup>
1.9	Łazienka	Gres	11,47 m <sup>2</sup>
1.10	Przebiernia	Gres	3,13 m <sup>2</sup>
1.11	Oddział żłobek 2	Wykładzina	66,65 m <sup>2</sup>
1.12	Oddział żłobek 1	Wykładzina	66,65 m <sup>2</sup>
1.13	Pomieszczenie gospodarcze	Gres	4,32 m <sup>2</sup>
1.14	Hall	Gres	4,30 m <sup>2</sup>
1.15	Zaplecze catering	Gres	18,15 m <sup>2</sup>
1.16	Brudownik	Gres	4,13 m <sup>2</sup>
1.17	Przebiernia	Gres	3,0 m <sup>2</sup>
1.18	Łazienka	Gres	11,34 m <sup>2</sup>
1.19	Hall	Gres	47,16 m <sup>2</sup>
SUMA:			324,12 m <sup>2</sup>



① PRZEBUDOWA CZĘŚCI SEGMENTU PRZEDSZKOLNEGO  
W CELU ZMIANY SPOSOBU UŻYTKOWANIA NA ŻŁOBEK  
② PRZEBUDOWA, ROZBUDOWA O WINDE, NADBUDOWA O  
DODATKOWE POMIESZCZENIA DLA ODDZIAŁÓW  
PRZEDSZKOLNYCH,  
③ NADBUDOWA ŁĄCZNIKA